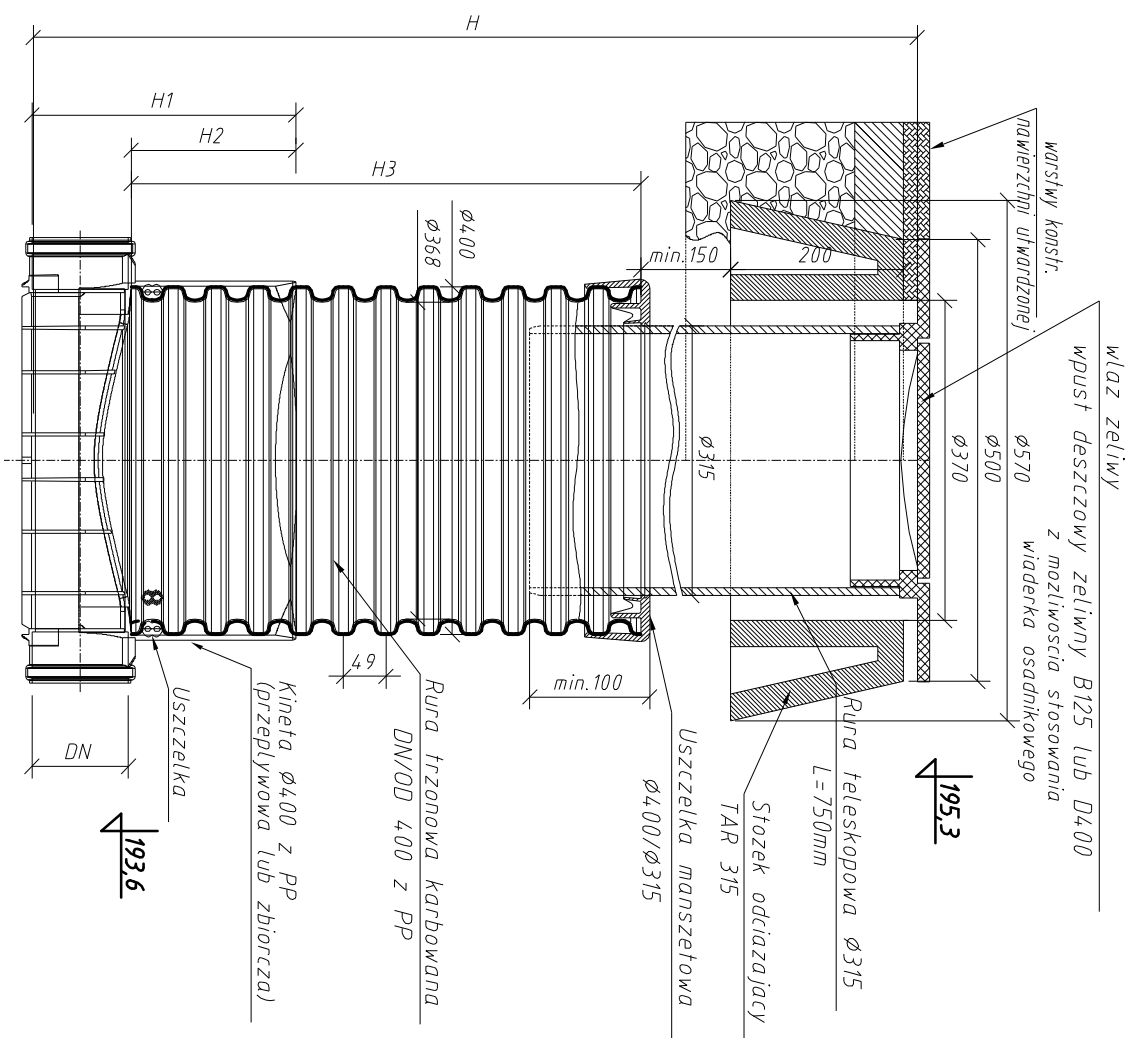


Inwestor:		Lubelskie Towarzystwo Ornitologiczne ul. Akademicka 13, 20-950 Lublin	
Opracowanie:		Geo-Projekt Inwest Sp. z o.o. 23-200 Kroszki, ul. Urzędowska 139 tel. 791-640-120; 791-022-082	
Temat:		Budowa stacji terenowej Lubelskiego Towarzystwa Ornitologicznego wraz z remontem budynku gospodarczego	
Lokalizacja:		Osuchy, 23-412 Łukowa	
Studium:		Projekt budowlany	
Imię i nazwisko:		Bronza:	
Nr uprawnień:		Podpis:	
Data:		04.2017	
Nr rys.:		S-9	
Tytuł rysunku:		Studzienka rewizyjna 400 - przekrój	



Studzienka inspekcyjna $\phi 400$ z rura trzonowa karbowana DN/OD400
 (ze stożkiem odciążającym TAR 315, rura teleskopowa 315 oraz
 włazem lub wpustem klasy B125 lub D400) z kinetą przepletywana lub zbiorcza